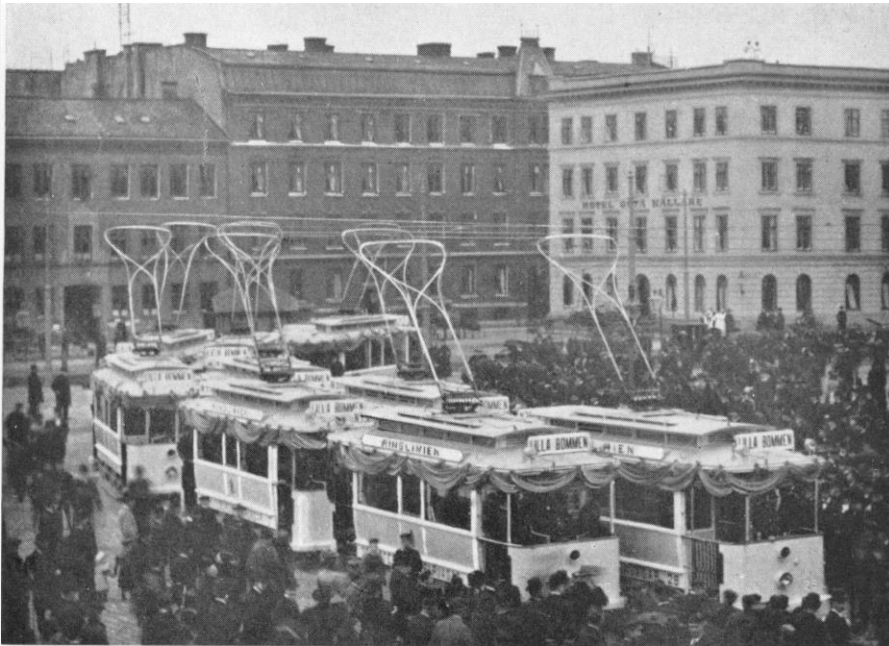


**GÖTEBORG OCH SVERIGE  
I MODERN TID (1900-1980)**

# GÖTEBORG RUNT ÅR 1900



# FATTIGDOM 1900

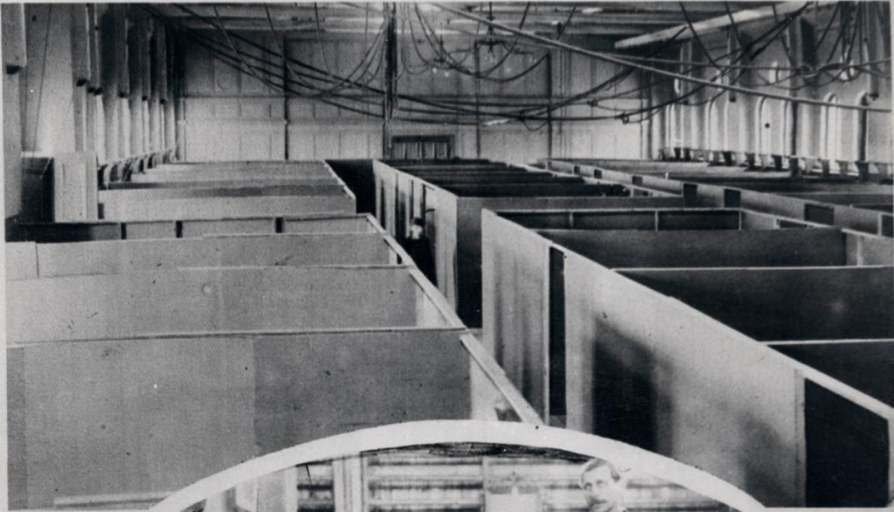


Barnhem, vräkning, "Bracka"



# NÖDBOSTÄDER 1900-TAL

GÖTEBORGS FATTIGA HA SVÅRA DAGAR



Vecko-Journalen meddelar här bilder som illustrera den svåra bostadsbristen i Göteborg vid april-flyttningen. Överst interiör av det till bostadsbarack åt fattiga husvillafamiljer iordningställda Exercishuset; varje avskiftat rum



är för en familj. Här bredvid en husvill änkling med 5 barn som fått bostad i ett skolhus. Nedan t. v. en lokal, i vilken 10 familjer inflyttat och nedan t. h. hemlösa som fått sig »rum» anvisade i Exercishuset.



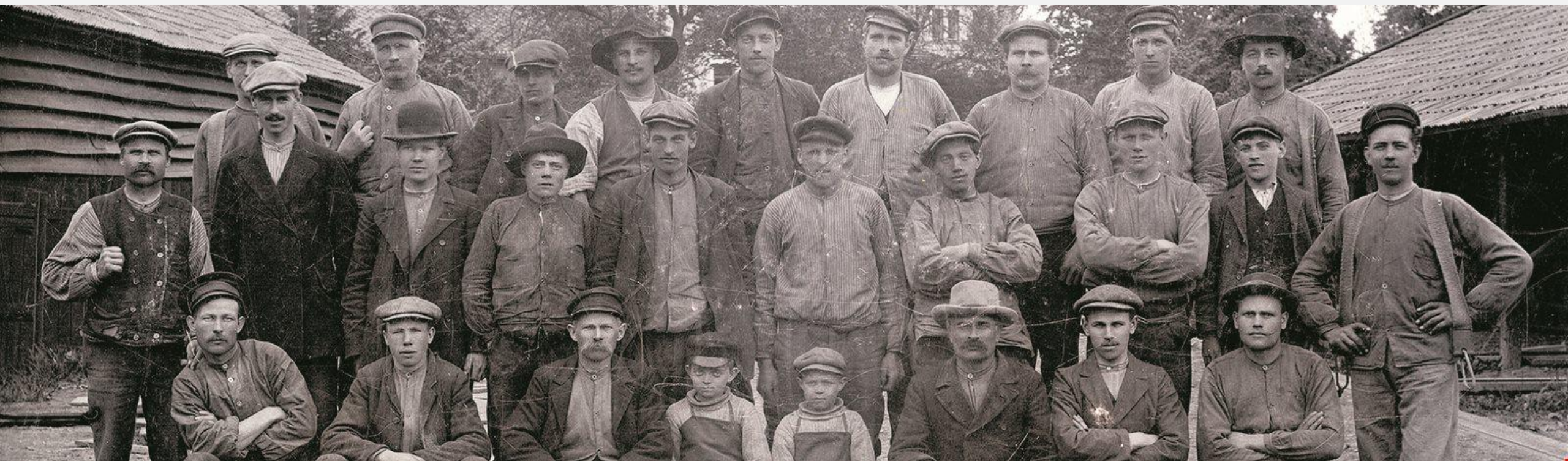
©hmd:33250



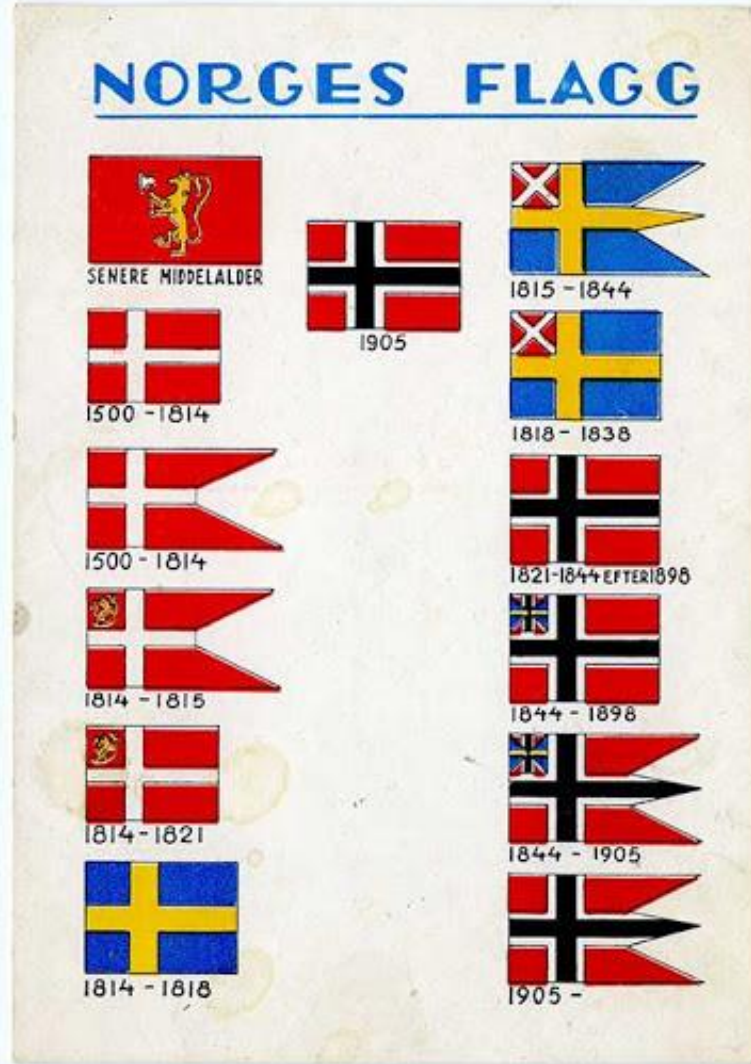
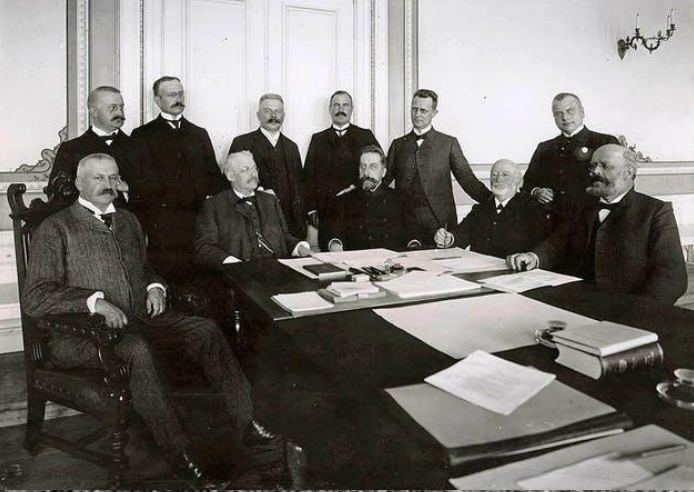
©GALVITZ



# BARNARBETE 1900



# UNIONEN UPPLÖSES 1905

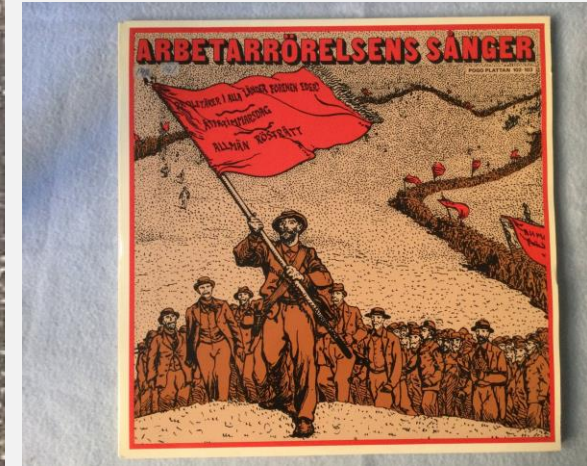
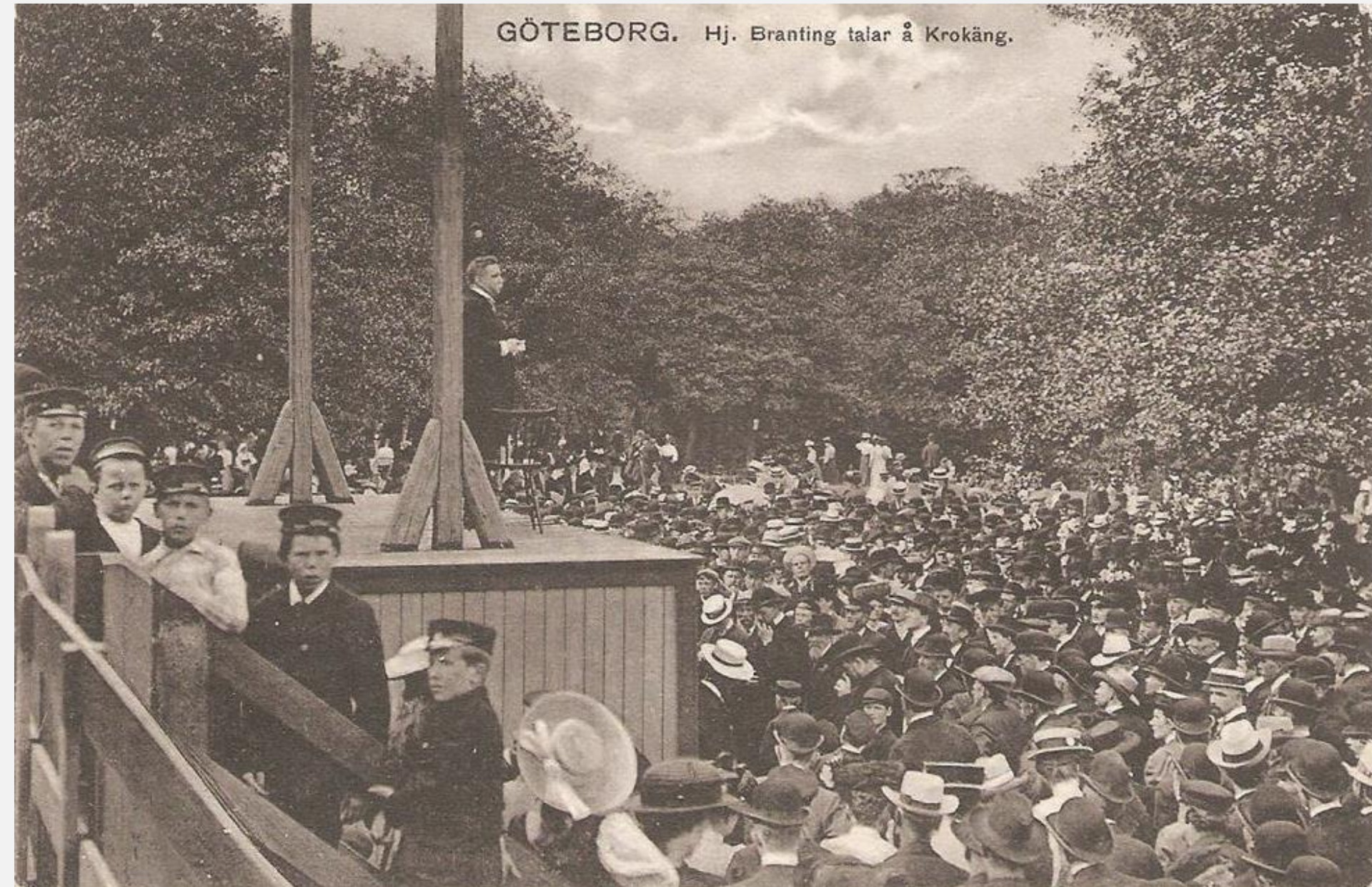


# STORSTREJKEN 1909



# ARBETARRÖRELSEN VÄXER

GÖTEBORG. Hj. Branting talar å Krokäng.





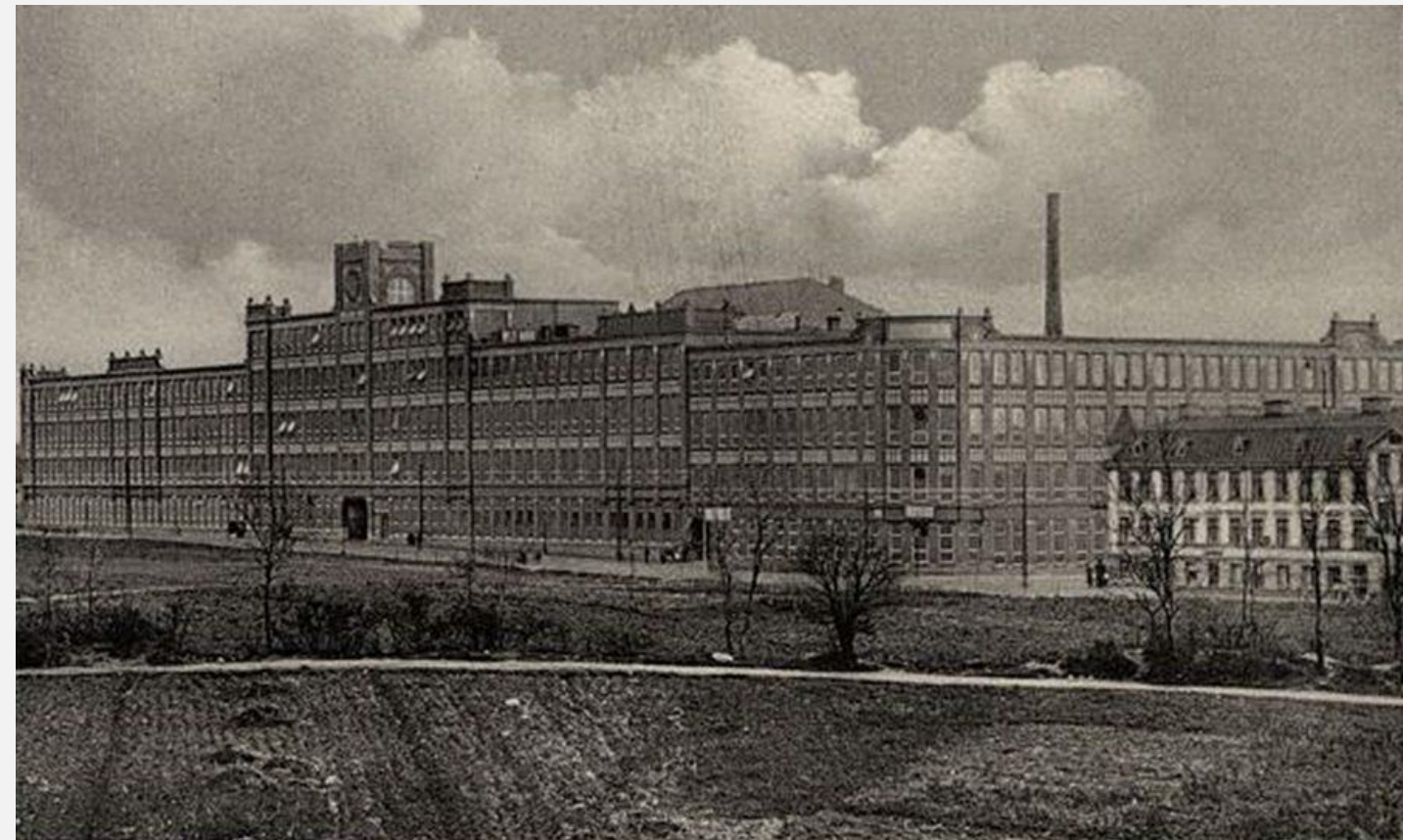
# SVERIGE – FÖRSTA VK



# ALLMÄN RÖSTRÄTT 1919/1921



# GÖTEBORG SKF 1907 – NKA 1914



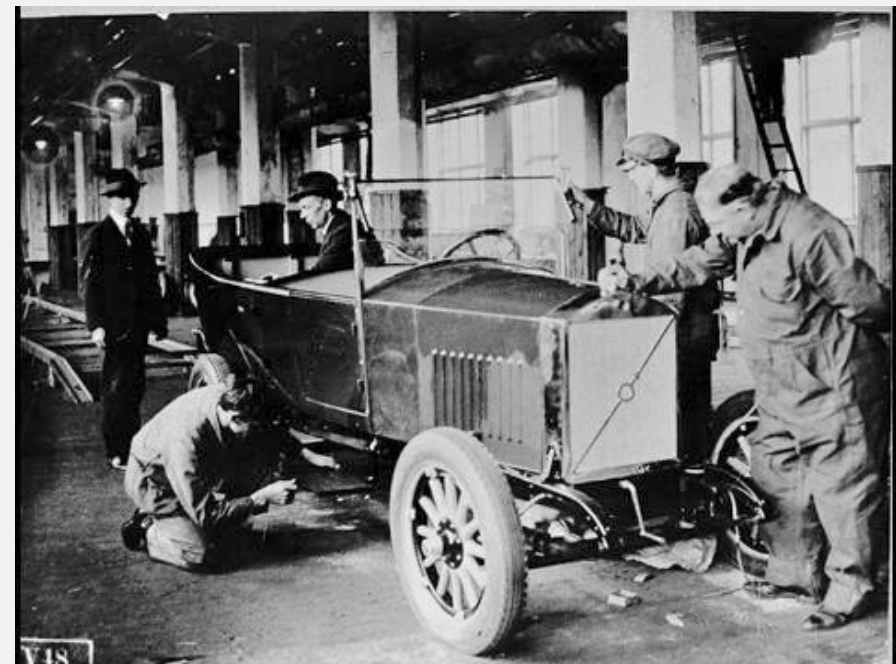
**Svenska Kullagerfabriken AB – Gamlestaden 1907**



**Nordiska Kullager AB – Lundby 1914**



# AB VOLVO 1915



ÖV4 (Öppen Vagn 4) – “Jakob” 14 April 1927

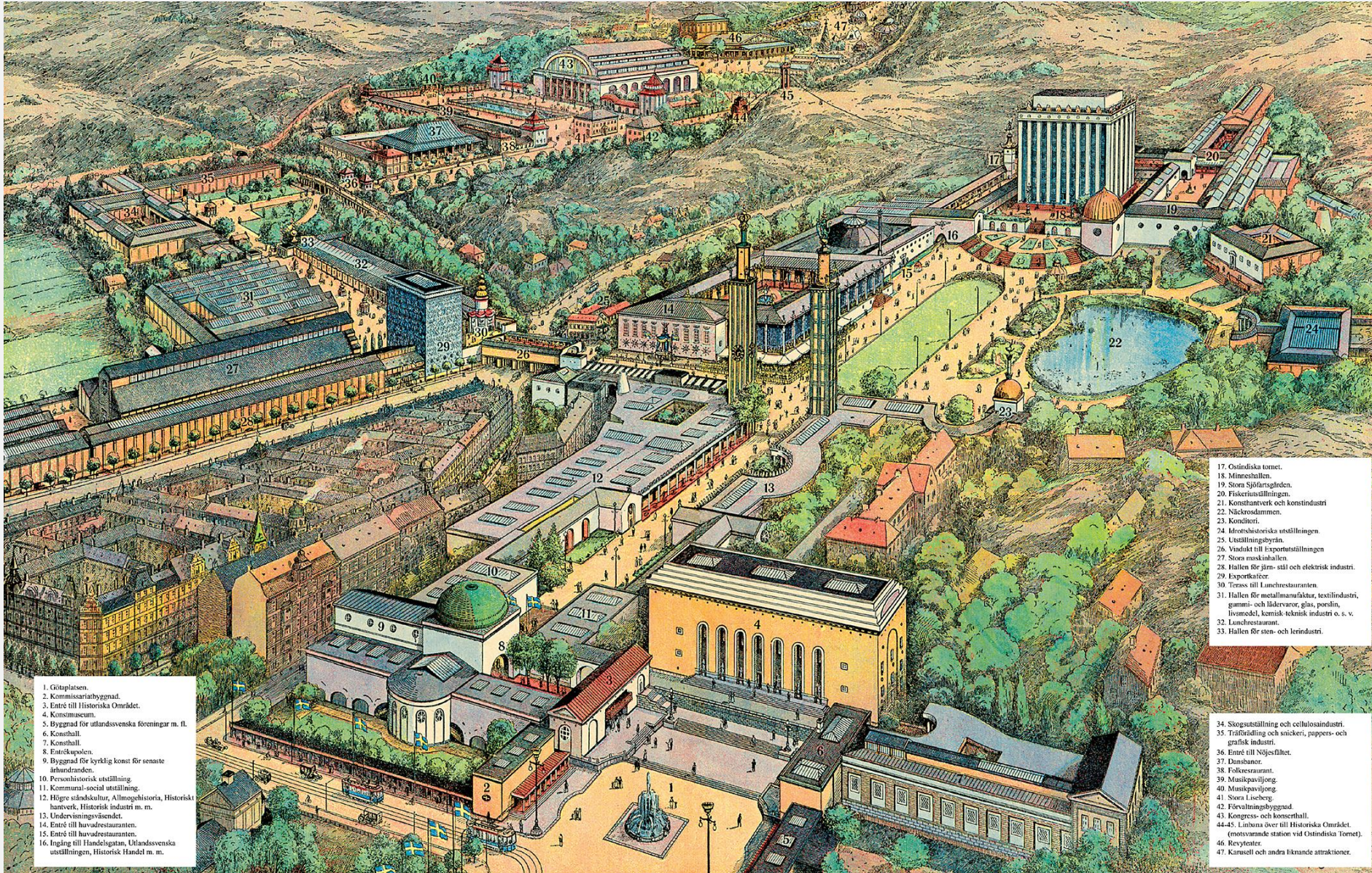
# GÖTEBORGSVARVEN



# GÖTEBORGS HAMN



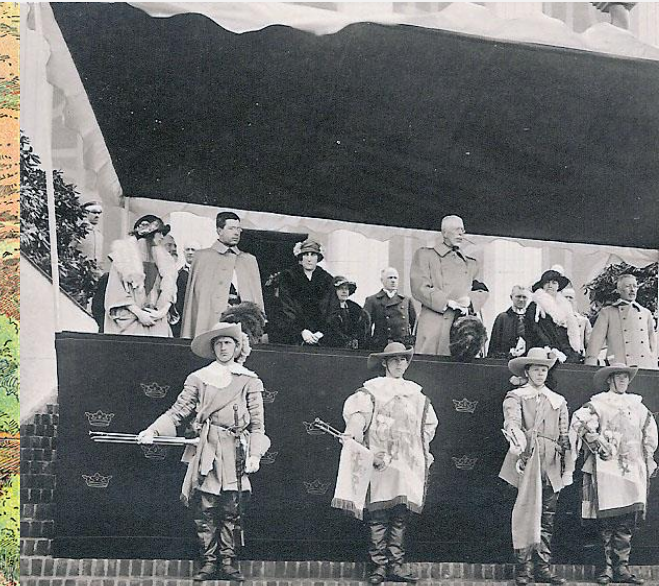
# JUBILEUMSUTSTÄLLNINGEN 1923



1. Götaplatsen.
2. Kommissariatsbyggnad.
3. Entré till Historiska Området.
4. Konstmuseum.
5. Byggnad för utländska föreningar m. fl.
6. Konsthall.
7. Konsthall.
8. Entréskopolen.
9. Byggnad för kyrklig konst för senaste århundradet.
10. Personhistorisk utställning.
11. Kommunal-social utställning.
12. Högre ståndskultur, Allmogehistoria, Historiskt hantverk, Historisk industri m. m.
13. Undervisningsväsendet.
14. Entré till huvudrestauranten.
15. Entré till huvudrestauranten.
16. Ingång till Handelskällan, Utländska utställningen, Historiskt Handel m. m.

17. Ostindiska tornet.
18. Minneshallen.
19. Stora Sjöfartsgården.
20. Fiskeriusutställningen.
21. Konsthandverk och konstindustri.
22. Näckrosdammen.
23. Konditori.
24. Idrottshistoriska utställningen.
25. Utställningsbyrån.
26. Vidare till exportutställningen.
27. Stora maskinhallen.
28. Hallen för järn- stål och elektrisk industri.
29. Exportkåser.
30. Terras till Lunchrestauranten.
31. Hallen för metallmanufaktur, textilindustri, gummi- och lädervaror, glas, porslän, livsmedel, kemisk-teknisk industri o. s. v.
32. Lunchrestaurang.
33. Hallen för sten- och lerindustri.

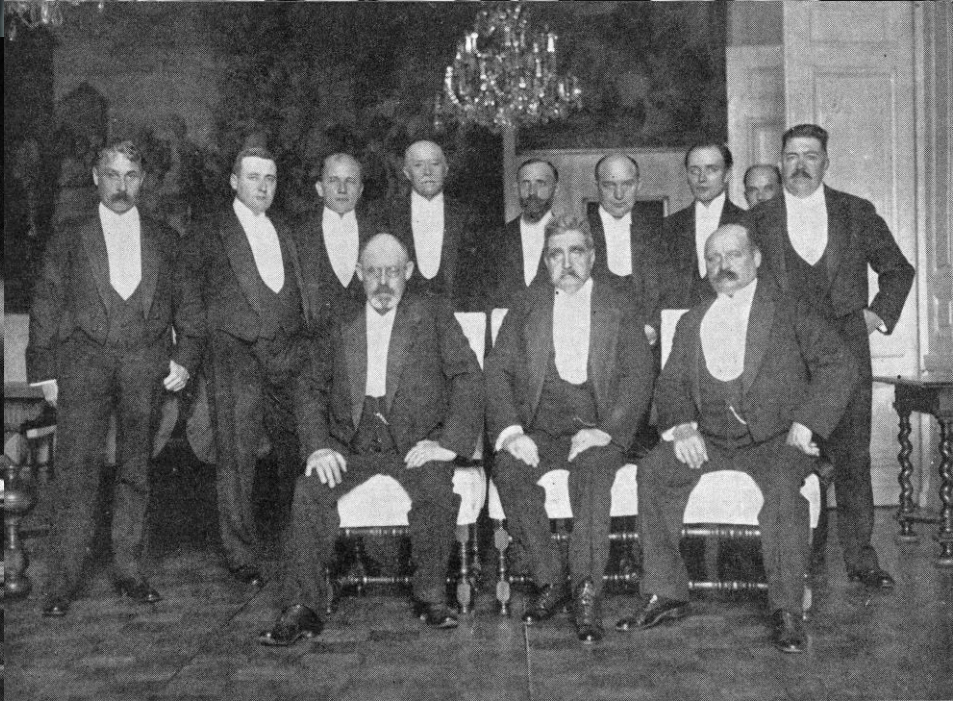
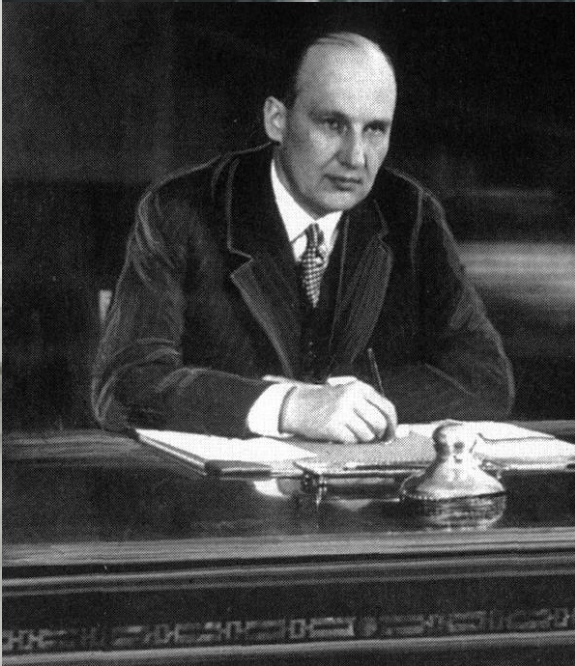
34. Skogsutställning och cellulosaindustri.
35. Träffställe och snickeri, pappers- och grafisk industri.
36. Entré till Nöjesfältet.
37. Dansbanor.
38. Föreläsarsalen.
39. Musikpaviljong.
40. Musikpaviljong.
41. Stora Liseberg.
42. Föreläsningssalen.
43. Kongress- och konsertsal.
- 44-45. Linbana över till Historiska Området (motvarvande station vid Ostindiska Tornet).
46. Revyteater.
47. Kanusell och andra liknande attraktioner.



Jubileumsutställningen i Göteborg 1923.  
Konungen förklarar utställningen öppnad.  
"Officiella Bravot!"



# SVERIGE 1920-TAL





# SVERIGE 1930-TAL



Tågvarning SVENSKA DAGBLADET Stofagen den 13 Mars 1932 Stärk krafterna Phospho-Energonpille

## IVAR KREUGER DÖD

EN KULA GENOM HJÄRTAT ÄNDADE HANS LIV

### MORATORIUM?

NERVÖST SAMMANBROTT VÄLLADE KREUGERS DÖD



Dödsbudet har väckt orhörd bestörtning över hela världen. Kreuger begick den förtvivlade handlingen på lördagsmiddagen i sin Parisbostad.

KOLLAPS REDAN I AMERIKA  
Uppriktan gjordes av lagomjöre Littorin, sedan Kreuger ströks från ett finansmöte.

**Bankerna säkra. Insättningarna fullt riskfria.**

Regeringen och bankinspektören lämna betydande upplysningar. Endast börsen stänges. Moratorium för Kreugerföretagen var tidigare följebrott.

Med stödning av lagomjöre Littorin blev den stora Kreugerföretagen och de stora finanserna som följande beaktade. Regeringen och bankinspektören lämna betydande upplysningar. Endast börsen stänges. Moratorium för Kreugerföretagen var tidigare följebrott.

**IVAR KREUGER**



# FOLKHEMMET OCH KOHANDDEL



# SALTSJÖBADSAVTALET 1938



Stockholm den 20 december 1938.

SVENSKA ARBETSGIVAREFÖRENINGEN

*Wigfrid Edström*

*Anders Larsson*

*Wigfrid Edström*

*Anders Larsson*

*Wigfrid Edström*

*Anders Larsson*

LANDSORGANISATIONEN I SVERIGE

*Wigfrid Edström*

*Anders Larsson*

*Wigfrid Edström*

*Anders Larsson*

Sid. 3: Svenskt bombplan störtar, 3 döda.

## 10 öre EXTRA AFTONBLADET 10 öre

Nr 255 Fredagen den 1 September 1939 Uppl. A 5 öre högre pris på 10 öre o. biljetter

# KRIGET HAR BRUTIT UT.

## Tyska bombplan anfällö Polen i natt.

Warszawa uppfattar Hitlers proklamation i dag som formell angreppsförklaring.

WARSAWA, fredag. (TT)

Polska telegrambyrå PAT meddelar: De första angreppshandlingarna från tysk sida företogs natten till fredagen.

Det tyska flyget gick till angrepp och fällde bomber mot den polska orten Puck på polska kusten i närheten av Gdynia i syfte att förstöra därvarande aerodrom. Någon skada ansettles emellertid inte.

Vidare bombarderingar, likaledes utan framgång, orten Zabok i polska Pommern. Slottet rikstades ett tyskt flyg-angrepp mot staden Biala Podlaska i sydväst att bombardera södra flygfältsfälek. Bomberna förfelade sitt mål. Tre bomber fälles även mot Łódź nära floden Vistula.

Vidare rapporteras tyska trupper övertagit mot släderna Łódź och Warszawa. Därmed är ett tyskt angrepp mot Polen ett fullbordat faktum.

Ultravide av de fall av tyska angrepp mot Polen, som är rymt i natt, återger den proklamation, som rikskansler Adolf Hitler följt på fredagsmorgonen utfärdade, en formell angreppsförklaring mot Polen.

## Tyskland lugnt första krigsdagen.

Skolorna stängda — Inflyskyddet i funktion. — Ansvar för lägges på Polen.

BERLIN, fredag. (TT) — En mycket värdigt lugn och ro råder i Tyskland första krigsdagen. Vardagslivet i huvudsak som vanligt. De tyska medborgarna skola i dag fortfarande betraktas som fria medborgare.

Inflyskyddet i funktion. — Ansvar för lägges på Polen. En mycket värdigt lugn och ro råder i Tyskland första krigsdagen. Vardagslivet i huvudsak som vanligt. De tyska medborgarna skola i dag fortfarande betraktas som fria medborgare.

### Hitlers dagorder.

BERLIN, fredag. (TT.) Deutsches Nachrichtenbüro meddelar: Der Führer har utfärdat följande dagorder, daterad den 1 september 1939, till den tyska krigsmakten: "Den polska staten har vägrat att gå med på den av mig eftersträvalda fredliga regleringen av gränsskapförhållandena, den har i stället värdjat till vapnen. Tyskarna i Polen förtjnas med blodig terror, fördrivs från hus och hem. En rad för en stormakt utbildade gränsskänkningar bevisar, att polakerna icke längre äro villiga att respektera den tyska riksgränsen.

För att göra slut på dessa vanvetiga förhållanden återstår mig intet annat medel än att från och med nu sätta våld mot våld. Den tyska krigsmakten skall med hård beslutssamhet föra striden om det återupptändna tyska folkets ära och livsrättigheter.

Jag väntar att varje soldat, högkommande och eniga tyska soldatkamper stora traditioner, skall göra sin plikt in i det sista. Varen alltid och i alla situationer medvetna om att Ni äro det nationssocialistiska Stortysklands representanter. Leve vårt folk och vårt rike!"

De tre döda vid flygkrafvallen vid Malinowitz i natt. De officiella namnen är: O. F. Rasmussen, flygförare, reservofficerskandidaten B. S. Wilhelm, flygbesättare, och fältsergeant E. Nordh, flygsignalist. Se art. sid. 2.



Warszawa är i dag som vanligt lugn och ro råder i Tyskland första krigsdagen. Vardagslivet i huvudsak som vanligt. De tyska medborgarna skola i dag fortfarande betraktas som fria medborgare.

### Hitler talar i dag.

BERLIN, fredag. (AP) Riksdagen har öppnats till kl. 10 på förmiddagen. Hitler kommer därvid att hålla ett stort anförelse och där i rikta sig "till hela världen".

### Samlingsregering ej aktuell.

Den nu inträffade situationen har givit uppgörelse till Tyskland om bildandet av en samlingsregering i Sverige. Det utrikespolitiska hållning har man stannat sig på i dag. Själv är hotet kan frågan om en samlingsregering bli aktuell. Kl. 8 i går kväll kallades medlemmarna till sammanträde på fredagen kl. 12.

### Krig i dag.

Hitlerproklamationen till tyska nationen tidigt på morgonen den 1 september utgör ett fast förhållande av att förhandlingsöppnaden mot till Polen icke smittas av något annat än tysk våld. Proklamationen utgör också ett fast förhållande av krigets datum. Samtidigt har Danzig förklarats som tillhöra tyska riket. Inför Europa och världen har det tyska förslaget om reglering av Danzig och Gdanskområdet framlagt med detaljerad öppenhärd. Det var ett i sin reaktionära begränsning vidrättat utslag, en lokal lösning till internationella fredskravet. Det enda direkta kravet gällande sjöiska Danzig, som enligt alla europeiska förhållningsprinciper är att hänföra till Tyskland. Berättande vissa förslagkommande medlemmar av Korridorerna gick Tyskland med på folkomröstningsförhållande, vilket i enlighet med av västmakterna utgående positioner av N.F.-principer uttryckligen utslagit vande krall.

Det utrikespolitiska hållning har man stannat sig på i dag. Själv är hotet kan frågan om en samlingsregering bli aktuell. Kl. 8 i går kväll kallades medlemmarna till sammanträde på fredagen kl. 12.



# ANDRA VÄRLDSKRIGET



# ANDRA VÄRLDSKRIGET - FINLAND



# SOTALAPSI

KRIGSBARN

[www.sotalapset.fi](http://www.sotalapset.fi)



Suomen  
sotalapsiyhdistysten  
keskusliitto

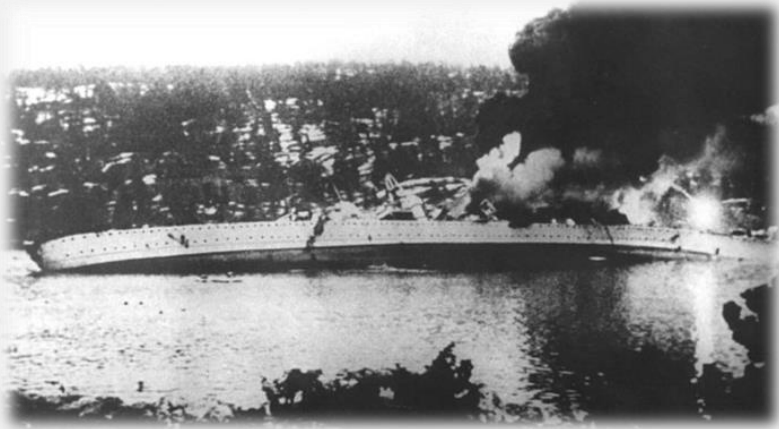
Centraförbundet  
för krigsbarns-  
föreningarna  
i Finland

3-2009

# ANDRA VÄRLDSKRIGET - DANMARK



# ANDRA VÄRLDSKRIGET - NORGE





# ANDRA VÄRLDSKRIGET - SVERIGE



# ANDRA VÄRLDSKRIGET - GÖTEBORG



# SVERIGE 1940-TAL



# SVERIGE 1950-TAL



# SVERIGE 1950-TAL



RADIO och TV

## *Julklappen nr 1*

är i alla fall en TV-apparat. Det är en julklapp, som hela familjen får glädje av lång tid framåt.

TV-programmet blir nu bättre och bättre — med en TV kommer Ni mitt in i händelsernas centrum. TV-köp i jultid är något att ta i övervägande. Det blir familjens önskeklapp.

*Radiotelefon*

Tel. 102 20, Vaggeryd.



# SVERIGE 1950-TAL



# SVERIGE 1960-TAL



# SVERIGE 1960-TAL





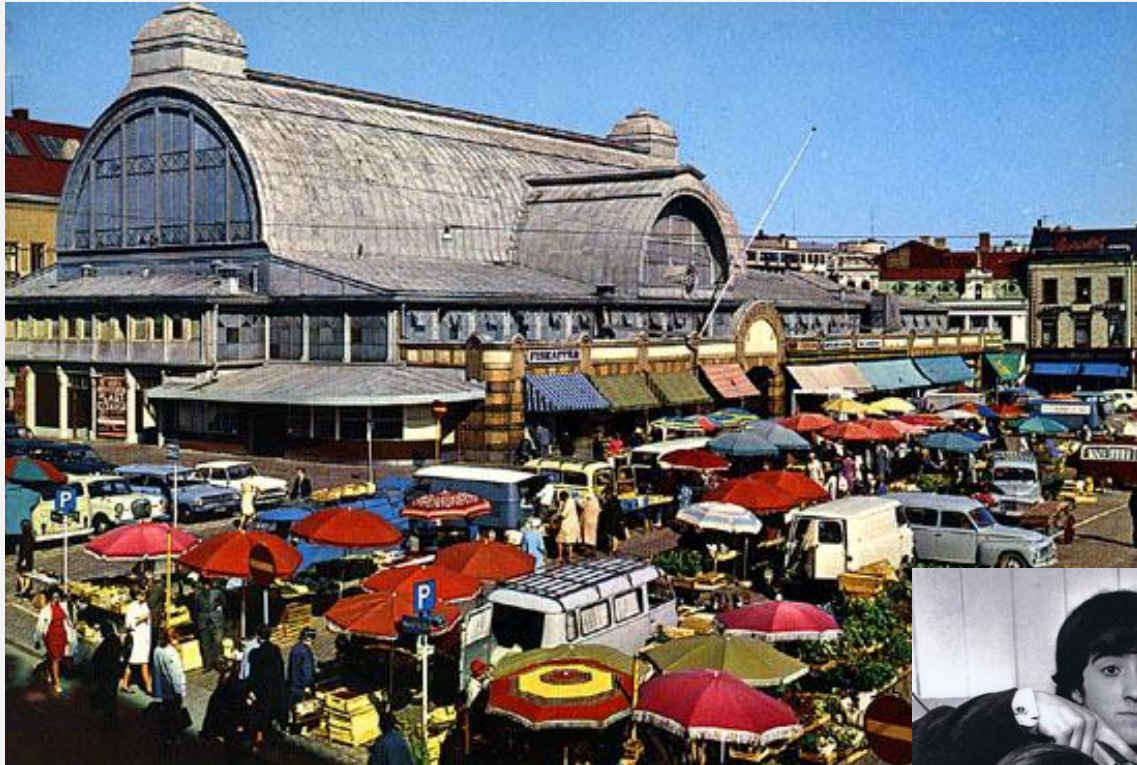
# SVERIGE 1960-TAL



Örebro Kuriren

Örebro läns mus

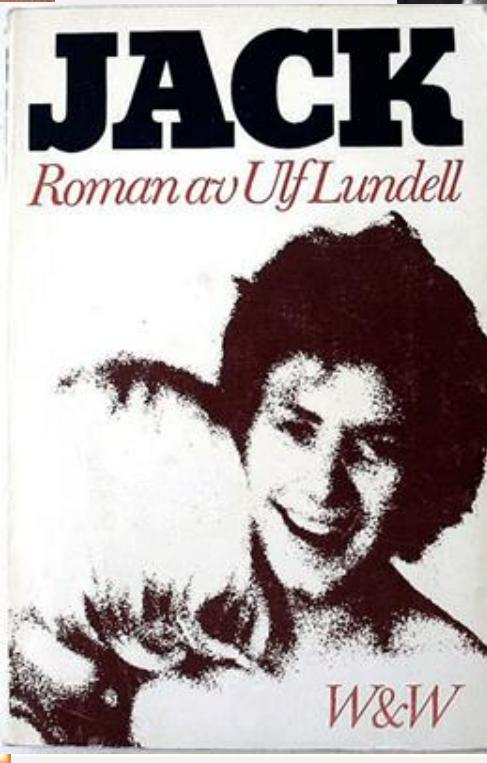
# GÖTEBORG 1960-TAL



# SVERIGE 1970-TAL



# SVERIGE 1970-TAL



# GÖTEBORG - 1970-TAL



**EFTER | 1980?????**